

TU RUTA EN FAMILIA POR CIUDAD REAL



con niños

¡Estáis a punto de viajar en el tiempo por una ciudad de reyes y caballeros!

Ciudad Real es el escenario perfecto para vuestro viaje en familia: un lugar cómodo, lleno de historia y rincones mágicos que despertarán vuestra imaginación.

Más información:

<https://turismo.ciudadreal.es/que-visitar-en-ciudad-real/>

PUERTA DE TOLEDO



¡Bienvenidos a la entrada secreta de la ciudad! Hace cientos de años, Ciudad Real estaba protegida por una muralla gigante con 7 puertas como ésta y un portillo algo más pequeño. Se construyeron así de fuertes para que los caballeros pudieran defender a la ciudad de los ataques enemigos y controlar el comercio.

¡Esta casa-museo que nos regaló Doña Elisa, parece una máquina del tiempo!

Aquí podréis conocer cómo se vivía hace más de 100 años.

Veréis objetos, muebles y adornos muy diferentes a los que tenéis en vuestra casa hoy. Aunque algunos como los abanicos os sonarán ¡seguro!

MUSEO ELISA CENDRERO



¿Sabías qué...?

En el patio acristalado de la Casa-museo Elisa Cendrero hay una maqueta en la que puedes ver como era Ciudad Real con su gran muralla, sus iglesias y edificios más importantes.

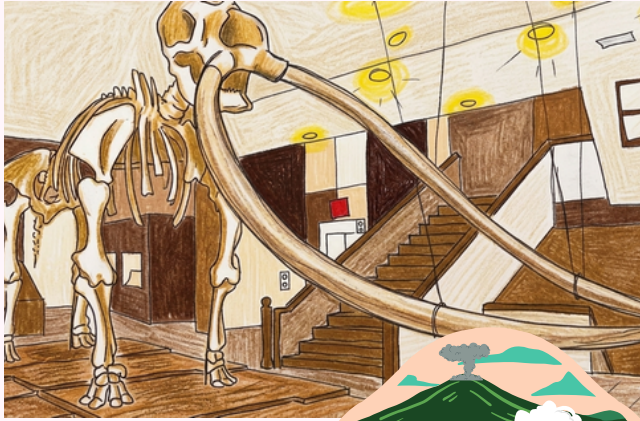


TU RUTA EN FAMILIA POR CIUDAD REAL



con niños

MUSEO DE CIUDAD REAL



¡Llega el momento estrella: conocer al "abuelo" de los elefantes! En este museo descansan los huesos de un animal prehistórico gigante que vivió aquí hace millones de años, el mastodonte.

¡Este mastodonte quedó atrapado por un volcán! pero ¿cómo pudo pasar esto en plena Mancha?

"El centro de nuestra provincia tiene hasta 300 maares/volcanes, por lo que un día que los animales bebían tranquilamente en una laguna (Las Higuieruelas) uno de estos volcanes entró en erupción y los cubrió con sus cenizas.

Gracias a eso, sus huesos se conservaron bajo tierra durante siglos hasta que los arqueólogos los desenterraron."

¡Si te gusta la arqueología, este es tu museo!

La Catedral de Nuestra Señora del Prado es un gran edificio de piedra que se empezó a construir hace muchísimo tiempo, en la Edad Media.

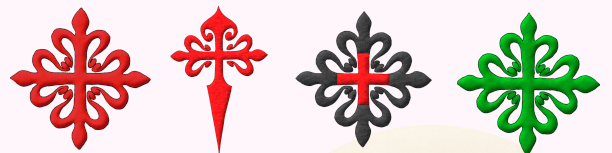
Tiene una sola nave gigante, la segunda más grande de España, y es Sede de las Órdenes Militares.

Cuenta la leyenda que justo en una encina de estos prados apareció la Virgen y por eso la llamaron la Virgen del Prado y se convirtió en la patrona de la ciudad.

Otra curiosidad es que dicen que el rosetón con vidrieras de colores es idéntico al de la Ermita de la Virgen de Alarcos, la otra Patrona de Ciudad Real, que se encuentra en el Yacimiento Arqueológico de Alarcos.

Busca en el suelo en el Paseo de los Jardines del Prado el escudo de la Orden en de Santiago y después dirígete a la Plaza de la Iglesia de Santiago.

CATEDRAL DE CIUDAD REAL



¿Sabías qué...?

Las órdenes militares eran grupos de caballeros que protegían a la gente y los territorios, y además seguían normas religiosas. Una de las más importantes fue la Orden de Calatrava.

Las órdenes más importantes de Ciudad Real fueron: Calatrava, Santiago, Alcántara y Montesa.

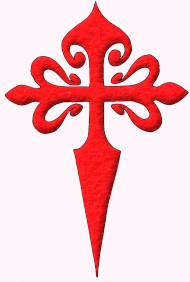


TU RUTA EN FAMILIA POR CIUDAD REAL



con niños

IGLESIA DE SANTIAGO



Mira el suelo, frente a la iglesia, ¿te suena esa Cruz? Es la Cruz de la Orden de Santiago que has visto en el Prado y en la Catedral.

Estás ante la iglesia más antigua de la ciudad ¡lleva en pie más de 700 años!

Lo más impresionante de esta iglesia es su artesanado policromado, un techo de madera decorado con colores, dibujos y figuras medievales como el Dragón de 8 cabezas azul y rojo sobre el altar, que decían que daba buena suerte y protección a quien lo veía.

IGLESIA DE SAN PEDRO

Es uno de los edificios más antiguos y conocidos de Ciudad Real.

Se construyó en la Edad Media y por fuera parece casi una fortaleza por sus fuertes muros y contrafuertes.

Dentro podrás ver la Capilla de los Coca, donde está la tumba del famoso Chantre de Coca, confesor de Isabel la Católica, hecho en alabastro, igual que el retablo de la pequeña Virgen de Loreto. Ve a la Puerta del Sol y busca el reloj de sol el cual marcaba antes las horas con una manecilla de metal hoy desaparecida.



¿Sabías qué...?

Los enormes contrafuertes de San Pedro, que están junto a la Puerta de la Umbría, se construyeron para reforzar la iglesia que se estaba torciendo hacia ese lado por el enorme peso de las bóvedas.

Si te fijas bien en el interior verás como el edificio está un poquito torcido pero aún sigue en pie a pesar de que le afectase el Terremoto de Lisboa del año 1755.



TU RUTA EN FAMILIA POR CIUDAD REAL



con niños

PLAZA MAYOR Y RELOJ CARRILLÓN



La Plaza Mayor es corazón de la ciudad y un lugar perfecto para descansar. Esta se encuentra presidida por un curioso Ayuntamiento y justo en frente el famoso carrillón, desde donde salen Don Quijote, Sancho Panza y Miguel de Cervantes, al son de una música.

¡¡Un momento muy especial que no te puedes perder!! El secreto es que tienes que saber a qué horas se abren las puertas... ¡Te lo digo! Son tres minutos antes de las 12:00, 13:00 y por la tarde a las 18:00 y a las 20: 00. Cambiando las horas de por la tarde del 12 de mayo al 30 de septiembre a las 20:00 y 21:00 horas.

Un lugar especial para que conozcas la historia de Don Quijote. El mismo Cervantes, el famoso escritor que dio vida a la obra literaria más leída del mundo, te recibe. Presta atención, él mismo te contará cosas muy curiosas sobre él mismo y su obra.

Conoce el museo de Don Quijote de una forma divertida, buscando el ratón que se esconde en el molino o buscando a Don Quijote, Sancho o Dulcinea entre los cuadros que son custodiados en el museo.

¡Ah! Y no te puedes perder como escribían y hacían los libros hace cientos de años.

MUSEO DEL QUIJOTE



¿Sabías qué...?

A los pies del Carrillón tenemos sentado en un trono a nuestro rey, Alfonso X el Sabio, con su báculo y su corona.

Un rey que de una pequeña aldea llamada Pozuelo de Don Gil construyó la gran villa de Villarreal, la cual acabaría siendo nuestra Ciudad Real actual.



TU RUTA EN FAMILIA POR CIUDAD REAL



con niños

PARQUE DE GASSET



El Parque de Gasset tiene más de 100 años y es un lugar muy bonito en el que puedes descubrir árboles y plantas muy curiosos.

Si miras con atención, ¡también encontrarás pequeños animalitos escondidos!

Busca el hotel de insectos, donde viven bichitos muy interesantes, y acércate al palomar para ver a las palomas. Además, hay una biblioteca al aire libre donde puedes coger un libro y leer rodeado de naturaleza.

Y lo mejor de todo: hay mucho espacio para correr y jugar sin parar. ¡Es un parque perfecto para vivir divertirse!



PARQUE DEL PILAR



El Parque del Pilar es un lugar perfecto para correr y jugar. Tiene césped, caminos y un enorme lago con chorros de agua que parecen magia.

Hay muchos árboles, zonas para jugar y espacio para ir en bici o pasear. ¡Sube a la proa de ese mirador con forma de barco para sentirte un capitán o capitana surcando el lago!

PARQUE JUAN PABLO II



El Parque de los Volcanes es un lugar muy especial porque está construido sobre antiguos volcanes dormidos. Aunque antes hubo fuego y cráteres, ahora es un parque seguro para jugar, correr y montar en bici.

Tiene zonas infantiles, mesas y una fuente, además de una colina que fue un volcán y desde donde se ve todo el parque.

Es un sitio divertido y curioso donde puedes jugar mientras descubres un lugar con mucha historia.

¿Sabías qué...?

Nuestra ciudad tiene 130 hectáreas de zonas verdes. ¡Eso es como si hubiera alrededor de 182 campos de fútbol juntos!

Las zonas verdes son importantes porque nos ayudan a respirar mejor, nos dan lugares para jugar y descansar, y son hogar de plantas y animales. También hacen que la ciudad sea más sana y agradable.

